

經典名畫創作簿

跟著 100 年前的
前輩藝術家一起畫

郭雪湖
陳澄波
廖繼春
陳進



跟著 100 年前的 前輩藝術家， 畫屬於自己的風景

臺北市立美術館是臺灣第一座公立美術館，珍藏了很多經典，其中包含大量臺灣前輩藝術家少年時的作品；100 年後的我們，也得以藉由他們的視線，看到當時的臺灣風景。



郭雪湖

熱愛寫生、善於描繪山林植物與常民生活



陳澄波

對家鄉的愛就像筆下的色彩那樣豐沛濃郁



廖繼春

風格明亮愉悅、擅長光影變化的色彩魔術師

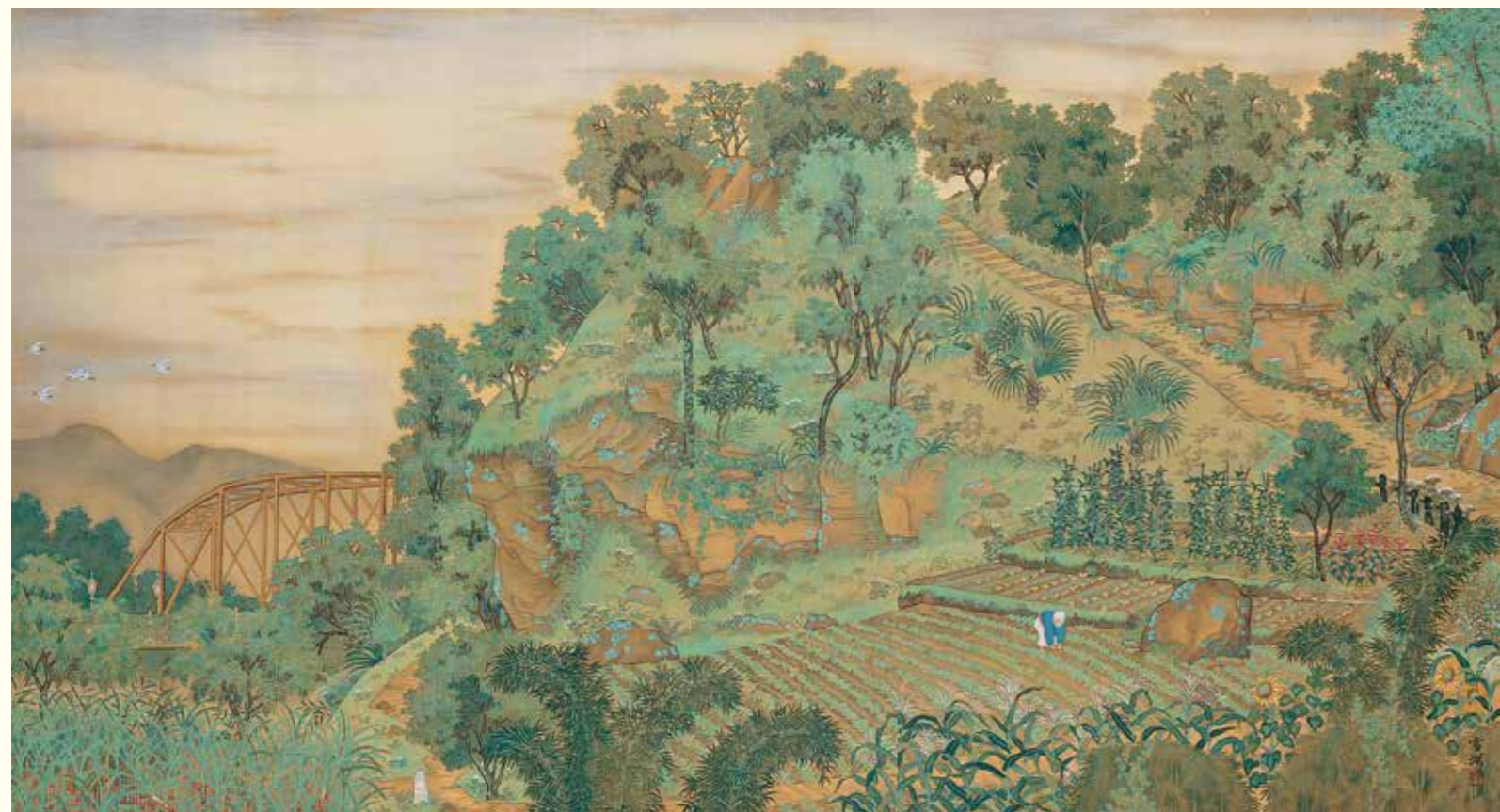


陳進

摩登女子、溫柔母親的形象，都是她畫中主角

每件作品都搭配了一項有趣的創作，你可以學習他們觀察周邊環境的視角與創作技巧，一邊使用專屬於你的色彩，創造出自己的傑作。

植物只有一種綠色嗎？ 調出色彩的七十二變



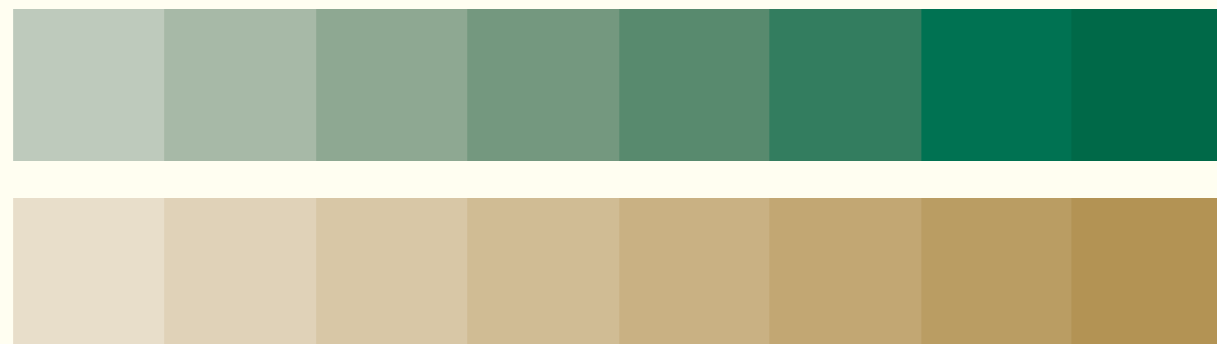
郭雪湖
圓山附近

1928
膠彩、絹
94.5x188 公分
臺北市立美術館典藏

今天的圓山附近有捷運經過、有圓山大飯店、臺北市立美術館等大型建築，還有很多高速公路交錯在眼前。

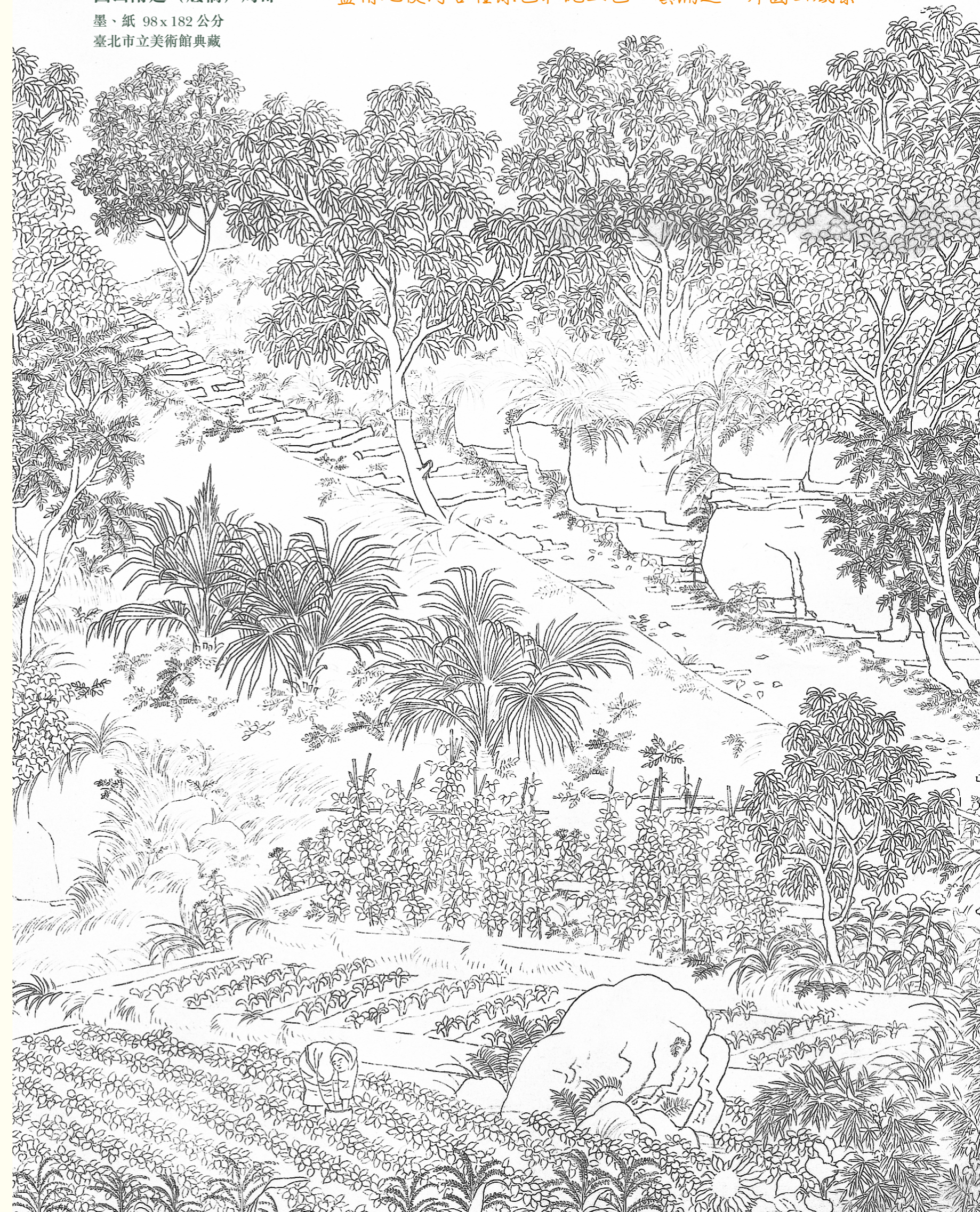
93年前郭雪湖創作這幅作品的時候，圓山周遭還沒有高樓，只有滿滿的山林綠意、小徑蜿蜒，以及當時入選為「臺灣八景」之一的明治橋。

他喜歡寫生，習慣用細膩的筆法，畫出繁複的內容，光是綠色就使用了數十種顏色，層次豐富，各種植物到現在仍然可以被比對辨識出來。



郭雪湖
圓山附近（底稿）局部
墨、紙 98x182 公分
臺北市立美術館典藏

盡情地使用各種綠色和泥土色，填滿這一片圓山風景。





郭雪湖
南街殷賑
1930
膠彩、絹
188 x 94.5 公分
臺北市立美術館典藏

用藝術家之眼 看世界，其實日常 生活中的招牌隱 藏了很多線索

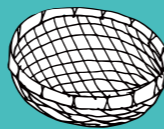
90 多年前，大稻埕是台北城最繁榮的地方，進口的商品都在這裡找得到，也是來到臺北的客人一定要參訪的景點。

郭雪湖這幅《南街殷賑》，以讓人目不暇給的招牌、攤販、人群，描繪霞海城隍廟附近熱鬧的景象。

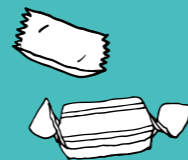
想像一下如果你是來台灣旅行或工作的外地客人，想要買一些名產回去跟家人分享。請選擇名產店，買一些紀念品回家吧。



可以買到竹編等
台灣手工藝品的商店



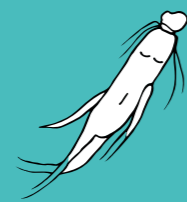
販售水果口味的
糖果商店



販賣清涼外用油膏的藥店



可以買到人參等
舶來品及南北貨的藥店



你去過大稻埕嗎？請你觀察貼紙中的招牌文字，尋找它們在畫面中的商家位置。

